



Invesco Energy Fund

RESULTADOS A 30 JUNIO 2010
ACCIONES C-Acc.



Datos clave

Gestor:	Andrew Lees, Houston Desde Mayo 2008
Gestor:	Tyler Dann II, Houston Desde Enero 2009
Fecha de lanzamiento:	Febrero 2001
Lanzamiento del Fondo original:	Febrero 2001
Estatus legal:	SICAV Luxemburguesa con estatus UCITS
Divisa base de la Clase de Acción:	USD
Tipo de la unidad:	Acumulación
Valor liquidativo:	USD 21,17
Precio máx 12 meses:	USD 27,46 (11/01/10)
Precio míni 12 meses:	USD 19,18 (09/07/09)
Volumen del fondo:	USD 256,59 Mill.
Inversión mínima:	USD 250.000
Comisión de suscripción:	hasta 5,25%
Comisión de gestión anual:	1,00%
TER:	1,46%
Liquidez:	Diaria
Liquidación:	T+4
Índice:	MSCI World Energy ND
Código Bloomberg:	INVENFC LX
Código ISIN:	LU0123358144
Rating S&P:	A
Rating Morningstar™:	★ ★ ★

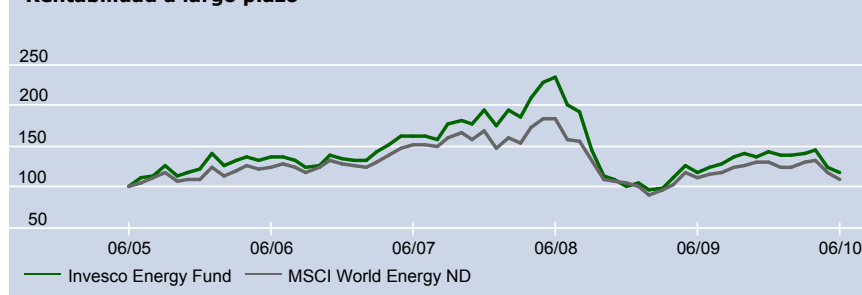
Objetivos del Fondo

[extracto] El Fondo busca incrementar a largo plazo el capital invirtiendo, al menos, un 70% de su patrimonio total (excluidas las inversiones accesorias en activos líquidos) en una cartera internacional de valores del sector de energía, entre los que se contarán las principales petroleras, empresas de servicios energéticos y de infraestructuras de gas natural, de exploración y producción de gas y petróleo, y de desarrollo de fuentes de energía alternativas. Para información completa sobre los objetivos de inversión le rogamos consulte el Folleto Simplificado.

Comentario trimestral

Tras un año cosechando fuertes alzas, la volatilidad repuntó en el mercado bursátil y las rentabilidades entraron en negativo a raíz de la crisis de la deuda soberana durante el segundo trimestre de 2010. Las economías desarrolladas prosiguieron su paulatina aunque tímida recuperación, mientras que las economías emergentes, sobre todo en Asia y parte de Latinoamérica, siguieron registrando una intensa recuperación. Todos los sectores del mercado bursátil encajaron pérdidas en el período examinado. En la actualidad, el subfondo mantiene una posición más defensiva, haciendo hincapié en valores de mayor calidad y beta más reducida. Consideramos que, debido al crecimiento de la demanda y a la escasa capacidad de producción, el sector energético ofrece potencial de revalorización a largo plazo. Las actuales reducciones de la oferta, provocadas por recortes a corto plazo de la demanda energética, intensificarán las futuras limitaciones de abastecimiento. Seguimos centrándonos en compañías que tengan capacidad de controlar los costes e incrementar la capacidad de producción con nuevos descubrimientos o aprovechando los activos existentes.

Rentabilidad a largo plazo*



Rentabilidad acumulada*

	% de crecimiento			
	1 año	3 años	5 años	Inicio
Fondo	-0,52	-27,20	18,27	111,28
Índice	-1,79	-28,62	9,04	-

Rentabilidad anual*

	% de crecimiento				
	2009	2008	2007	2006	2005
Fondo	41,99	-47,82	45,50	9,29	51,87
Índice	26,23	-38,05	29,79	17,86	28,74

Rentabilidad periodos de 12 meses**

	% de crecimiento				
	30.06.05	30.06.06	30.06.07	30.06.08	30.06.09
Fondo	36,65	18,89	44,91	-49,50	-0,52

La información sobre rentabilidades pasadas se actualiza trimestralmente. Si usted necesita información actualizada sobre rentabilidades pasadas, póngase en contacto con nosotros o visite nuestra página web www.invescoeuropa.com.

Información importante

Las rentabilidades pasadas no son indicativas de los resultados futuros, no constituyen una garantía y su evolución no es constante en el tiempo. * Dividendos reinvertidos a 30 Junio 2010. ** Dividendos reinvertidos a 30 Junio 2010. Todos los datos incluidos en esta ficha están en la divisa base del fondo (fuente: © 2010 Morningstar).

Invesco Energy Fund

RESULTADOS A 30 JUNIO 2010 ACCIONES C-Acc.

Información importante

Las participaciones/acciones del fondo ofrecidas en este documento están registradas ante la CNMV para su comercialización pública. Invesco no formula ninguna recomendación para invertir en ellas; en caso de albergar alguna duda sobre la idoneidad de este producto, los potenciales inversores deben consultar a su asesor financiero. Publicado por Invesco Asset Management S.A., Sucursal en España y registrado ante la CNMV. Cualquier suscripción en un fondo habrá de realizarse con base en lo dispuesto en los folletos completos y simplificados correspondientes, prestando especial atención a los apartados relativos a objetivo de inversión, riesgos, comisiones y gastos. Pueden obtenerse gratuitamente ejemplares del folleto completo y simplificado y de los últimos informes anual y semestral [así como de cualesquiera otros documentos locales cuya publicación sea obligatoria conforme a las leyes locales] solicitándolo en Invesco Asset Management S.A., Sucursal en España, Calle Recoletos 15 Piso 1, E-28001 España.

© Copyright 2010 Morningstar, Inc. Este informe es únicamente para propósitos informativos. Ni Morningstar ni sus fuentes garantizan la exactitud, la suficiencia o lo completo de este informe o establece garantía alguna con respecto a resultados de su uso. La distribución de activos está realizada por Morningstar utilizando los datos sobre todas las posiciones facilitadas por Invesco. Morningstar Licensed Tools and Content utiliza Interactive Data Managed Solutions.

Posiciones y ponderaciones activas %

Número total de posiciones: 55

10 principales posiciones	%	10 principales posiciones activas respecto al índice	+	10 principales posiciones negativas respecto al índice	-
Occidental Petroleum	5,7	Halliburton	4,4	ExxonMobil	9,7
Halliburton	5,5	Baker Hughes	3,3	Total	4,9
ExxonMobil	5,2	Helmerich & Payne	3,2	BP PLC	4,6
Baker Hughes	4,2	Southwestern Energy	2,9	Royal Dutch Shell B	3,4
Apache	4,2	Enscó ADR	2,9	Royal Dutch Shell	3,3
Chevron	4,1	Apache	2,7	Chevron	2,8
Southwestern Energy	3,6	Oceaneering International	2,6	ENI SpA	2,5
Anadarko Petroleum	3,5	International	2,6	BG Group	1,9
Helmerich & Payne	3,4	Anadarko Petroleum	2,5	TransCanada	1,2
Schlumberger	3,3	Weatherford International	2,5	EnCana	1,2
		Occidental Petroleum	2,5		

Fuente: Invesco (a 30/06/10)

Distribución sectorial %

	Índice	Fondo
Petróleo, gas y carburantes consumibles	87,4	57,9
Equipos y servicios de energía	12,6	41,2
Construcción e ingeniería	0,0	0,7
Productores independientes de energía y operadores de energía	0,0	0,6
Otros	0,0	-0,1
Liquidez	0,0	-0,3

Fuente: Invesco (a 30/06/10)

Distribución geográfica %

	Índice	Fondo
Estados Unidos	53,3	82,6
Canadá	13,3	6,4
Reino Unido	16,7	6,3
Suiza	0,9	3,0
Francia	5,3	2,0
Otros	10,5	0,0
Liquidez	0,0	-0,3

Fuente: Invesco (a 30/06/10)

Características financieras

	Fondo
Capitalización media ponderada	\$ 41,72 Miles de Mill.
Capitalización media	\$ 9,95 Miles de Mill.

Fuente: Morningstar (a 30/06/10)

Características a 3 años***

	Volatilidad	Ratio Sharpe
Fondo	31,97	-0,35

Fuente: Morningstar (a 30/06/10)

Información adicional

Al tratarse de un fondo sectorial que invierte en base a temas, los inversores deben estar preparados para admitir un nivel más elevado de riesgo que en el caso de un fondo con un mandato de inversión más amplio.*** ver glosario en <http://www.invescoeuropa.com/CE/Glossary.pdf>